



krungsri
Securities

A member of MUFG
a global financial group

FUN(D) Weekly

ประจำวันที่ 20 - 24 มี.ค. 66

- นักลงทุนยังเทขายหุ้นกลุ่มธนาคารและการเงินของยุโรป จากความกังวลสถานะการเงินของ Credit Suisse
- จับตาการประชุม Fed ในคืนวันพุธ คาดว่าจะขึ้นดอกเบี้ย 0.25%
- กองทุน Top Pick : UCI, KFSPLUS-A



ผลตอบแทนสินทรัพย์ (ข้อมูล ณ สิ้นวันที่ 17 มี.ค. 66)

Asset class	Unit	Last close	Total return (%)				
			1D	1W	1M	qtd	ytd
Fixed Income							
Barclays Global-Aggregate Bond Index	pts	457.6	0.77	1.65	1.78	2.62	2.62
Barclays US Government Bond Index	pts	2,226.9	0.90	1.59	2.55	3.17	3.17
ThaiBMA Short Term Government Bond Index	pts	138.3	0.01	0.04	0.13	0.17	0.17
ThaiBMA All Government Bond Index	pts	313.1	-0.01	0.59	1.23	2.95	2.95
Equity							
MSCI World All country	pts	616.1	-0.61	-0.03	-4.32	2.09	2.09
MSCI Emerging market	pts	951.6	1.09	-0.28	-4.62	-0.25	-0.25
S&P500	pts	3,916.6	-1.10	1.47	-3.84	2.40	2.40
Nasdaq 100	pts	12,519.9	-0.49	5.83	1.31	14.44	14.44
Euro Stoxx 600	pts	436.3	-1.20	-3.73	-5.70	3.22	3.22
Nikkei225	pts	27,333.8	1.20	-2.88	-0.59	4.82	4.82
China A-share	pts	3,958.8	0.50	-0.21	-1.85	2.28	2.28
Nifty 50	pts	17,100.1	0.67	-1.80	-4.68	-5.28	-5.28
VNIndex	pts	1,045.1	-0.22	-0.74	-1.31	3.94	3.94
SET Index	pts	1,563.7	0.60	-2.14	-4.69	-5.49	-5.49
VIX Index	%	25.5	2.52	0.71	5.49	3.84	3.84
REITs							
MSCI World Equity REITs	pts	1,057.1	-1.92	0.42	-8.06	-1.67	-1.67
Thai Prop fund & REITs	pts	146.7	1.28	-0.60	-6.62	-3.42	-3.42
FTSE Straits Times REITs	pts	736.0	0.54	3.09	0.02	3.84	3.84
Commodities							
Brent Oil	USD/bbl	71.9	-2.89	-12.77	-12.53	-15.42	-15.42
Gold	USD/oz	1,989.3	3.63	6.48	7.97	9.06	9.06
Currency							
Dollar Index	pts	103.7	-0.68	-0.83	-0.15	0.18	0.18
EURUSD		1.1	0.57	0.25	-0.23	-0.33	-0.33
USDJPY		131.9	-1.41	-2.36	-1.71	0.56	0.56
USDCNY		6.9	-0.16	-0.44	0.26	-0.17	-0.17
USDTHB		34.1	-1.03	-1.96	-1.14	-1.56	-1.56
Change (bps)							
Government Bond	Unit	Last close	1D	1W	1M	qtd	ytd
US Government Bond 2Y	%	3.84	-31.98	-74.88	-77.95	-58.84	-58.84
US Government Bond 10Y	%	3.43	-14.84	-27.01	-38.62	-44.62	-44.62
TH Government Bond 2Y	%	1.80	-0.64	-6.24	-8.51	17.14	17.14
TH Government Bond 10Y	%	2.45	1.43	-4.54	-14.50	-18.90	-18.90

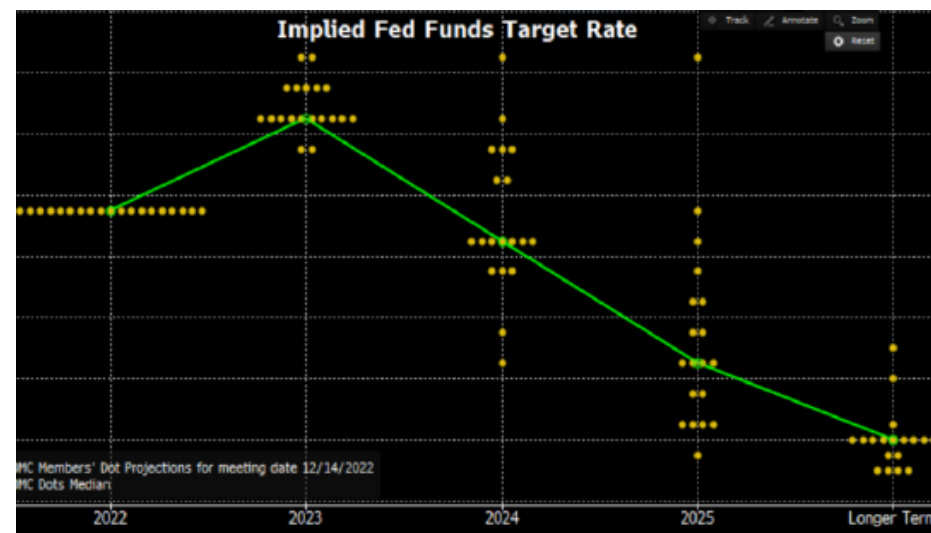


เรื่องเด่นประจำสัปดาห์ (Key Highlights)

- **UBS เข้าซื้อกิจการ Credit Suisse วงเงิน \$3.3 billion** โดยได้รับความร่วมมือกับธนาคารกลางและรัฐบาลสวิตเซอร์แลนด์ โดยธนาคารกลางจะให้เงินกู้ 100 billion เพื่อสนับสนุนการเข้าซื้อกิจการ และรัฐบาลอนุมัติเงินค้ำประกัน 9 billion
- **ธนาคารกลางขนาดใหญ่ 6 แห่ง อาทิ สหรัฐฯ, แคนาดา, อังกฤษ, ญี่ปุ่น ยุโรป และ สวิตฯ ได้ประกาศร่วมมือกันเพิ่มปริมาณเงินดอลลาร์ในระบบ (Dollar Liquidity Swap)** เพื่อลดความผันผวนในตลาดการเงินหากมีความต้องการเงินสกุลดอลลาร์เพิ่มขึ้น โดยจะเริ่มตั้งแต่วันที่ 20 มี.ค. จนถึง สิ้นเดือน เม.ย.
- **เมื่อวันศุกร์ที่ผ่านมา (17 มี.ค.) ธนาคารกลางจีน (PBOC) ปรับลด RRR ลง 0.25%** ในทุกกลุ่มธนาคารพาณิชย์ส่งผลให้ค่าเฉลี่ย RRR ที่ 7.6% มีผลตั้งแต่วันที่ 27 มี.ค. การปรับลดดังกล่าวถือว่าการเคลื่อนไหวครั้งแรกภายหลังปรับเปลี่ยนตำแหน่งสำคัญในรัฐบาล
- **โกลด์แมน แซคส์ ปรับลดคาดการณ์อัตราดอกเบี้ยนโยบายของ ECB** ว่าจะไปแตะระดับสูงสุดที่ 3.5% จากเดิมที่ 3.75% หลังจาก ECB ปรับขึ้นอัตราดอกเบี้ย 0.50% เมื่อสัปดาห์ที่แล้ว (16 มี.ค.)
- **สัปดาห์นี้จับตาวงการประชุม Fed** ในคืนวันพุธ โดยนักวิเคราะห์หลายท่านคาดว่า会上ขึ้นดอกเบี้ย 0.25%



การประชุมธนาคารกลางสหรัฐฯ และ Dot plot ใหม่





ปัจจัยที่ต้องติดตาม

ธนาคารกลางจีนปรับลดอัตราเงินสำรองขั้นต่ำ (RRR) 25 Bps : ซึ่งการปรับลดอัตราส่วนเงินสำรองขั้นต่ำจะช่วยให้ธนาคารในจีนสามารถปล่อยสินเชื่อได้ง่ายมากยิ่งขึ้น และเป็นเครื่องมือที่ธนาคารกลางจีนมักจะใช้ในการกระตุ้นเศรษฐกิจ โดยการปรับลด RRR จะมีผลบังคับใช้ในวันที่ 27 มี.ค. นี้

จับตา Xi Jinping เยือนรัสเซียสัปดาห์นี้ : โดยสิ่งที่นักลงทุนคาดหวังในครั้งนี้น่าจะเป็นหัวข้อในการพูดคุยระหว่างผู้นำทั้ง 2 ว่าจะมีรายละเอียดอย่างไรซึ่งคาดกันว่าจะคุยกันในประเด็นความสัมพันธ์ระหว่างจีนและรัสเซีย และอาจมีการพูดคุยถึงแนวทางยุติสงครามระหว่างรัสเซียกับยูเครนที่ก่อนหน้านี้จีนพยายามสื่อสารมาโดยตลอดว่าอยากให้เกิดการเจรจาอย่างสันติ

นักลงทุนยังเทขายหุ้นกลุ่มธนาคารและการเงินของยุโรป : จากความกังวลสถานะการเงินของ Credit Suisse หลังจากที่ธนาคารกลางของซาอุฯ ซึ่งเป็นผู้ถือหุ้นใหญ่ประกาศจะไม่ให้เงินช่วยเหลือเพิ่ม เนื่องจากเกินขีดความสามารถตามระเบียบของธนาคารในสวีตฯ

วันจันทร์ (20 มี.ค.)

- จีน - ธนาคารกลางประกาศดอกเบี้ย LPR
- ยุโรป - ดุลการค้าเดือน ม.ค.

วันอังคาร (21 มี.ค.)

- สหรัฐฯ - ยอดขายบ้านมือสองเดือน ก.พ.

วันพุธ (22 มี.ค.)

- อังกฤษ - อัตราเงินเฟ้อเดือน ก.พ.
- สหรัฐฯ - ประชุมคณะกรรมการนโยบายการเงินสหรัฐฯ (FED Meeting)

วันพฤหัสบดี (23 มี.ค.)

- อังกฤษ - ประชุมคณะกรรมการนโยบายการเงิน (BoE Meeting)
- สหรัฐฯ - จำนวนผู้ขอรับสวัสดิการการว่างงานรายสัปดาห์ และ ยอดขายบ้านใหม่เดือน ก.พ.

วันศุกร์ (24 มี.ค.)

- สหรัฐฯ - รายงานเงินเฟ้อเดือน ก.พ. และดัชนี PMI ภาคการผลิตเบื้องต้นเดือน มี.ค.
- ไทย - ยอดส่งออก/นำเข้า เดือน ก.พ.

Source: Krungsri Securities, Investing

กลยุทธ์การลงทุน (ประจำวันที่ 20 - 24 มี.ค. 66)



สหรัฐฯ

ตลาดหุ้นสหรัฐฯ พื้นตัวบวกลเล็กน้อย นำโดยกลุ่มเทคโนโลยีขนาดใหญ่ โดยสัปดาห์นี้ยังต้องติดตามการประชุมธนาคารกลางสหรัฐฯ (FOMC) โดยเราคาดว่า Fed จะยังขึ้นดอกเบี้ย 25bps ต่อไปเพื่อควบคุมเงินเฟ้อ แม้รายงานเงินเฟ้อ CPI ล่าสุดใกล้เคียงตลาดคาดแต่ยังถือว่าชะลอลงมาค่อนข้างช้า โดยเฉพาะฝั่งบริการ **เราแนะนำ wait & see และติดตาม Dot plot ซึ่งจะช่วยสร้างความชัดเจนแก่ตลาดมากขึ้น**



ยุโรป

สัปดาห์ที่แล้วดัชนี STOXX 600 ปรับตัวลดลง -3.73% WoW โดยธนาคารกลางยุโรปได้ปรับขึ้นดอกเบี้ย 50 bps ท่ามกลางสภาพตลาดที่ยังกังวลเรื่องภาคธนาคาร แต่ไม่ได้ส่งสัญญาณแนวโน้มการขึ้นดอกเบี้ย หลังจากนั้น แม้ล่าสุด UBS จะบรรลุข้อตกลงเข้าซื้อกิจการ Credit Suisse ที่ 3.2 พันล้านดอลลาร์ แต่เรามองว่าปัญหาในภาคการเงินของฝั่งยุโรปไม่ได้จบง่ายนัก และยังมีโอกาส **เราแนะนำหลีกเลี่ยงหุ้นยุโรปเพื่อลดผลกระทบจากภาคการเงินก่อน**



ญี่ปุ่น

ดัชนี Nikkei225 ปรับตัวลดลง -2.88% WoW ตาม sentiment เชิงลบจากปัญหาสภาพคล่องของธนาคารทางฝั่งสหรัฐฯ และยุโรปกดดันหุ้นกลุ่มธนาคารปรับตัวลง รวมทั้งรายงานยอดส่งออกและนำเข้า เดือน ก.พ. ต่ำกว่าตลาดคาด และเงินเยนอาจมีแนวโน้มแข็งค่าขึ้นเป็นปัจจัยกดดันตลาดหุ้นญี่ปุ่น **เรายังแนะนำ wait & see สำหรับกองทุนหุ้นญี่ปุ่น**



จีน

กองทุน Top Pick : UCI

ตลาดหุ้นจีนฟื้นตัวขึ้น หลังนักลงทุนเริ่มคลายความกังวลต่อปัญหาภาคการเงินที่น่าจะไม่ลุกลามเป็นวงกว้างมาถึงจีน ประกอบกับธนาคารกลางจีน (PBOC) ประกาศตรึงอัตราดอกเบี้ยเงินกู้ลูกค้าชั้นดี (LPR) ประเภท 1 ปีไว้ที่ระดับ 3.65 % และคงอัตราดอกเบี้ย LPR ประเภท 5 ปีที่ 4.30 % ในวันนี้ ซึ่งเป็นไปตามการคาดการณ์ของนักวิเคราะห์ ทำให้เรายังมีมุมมองเชิงบวกต่อการลงทุนหุ้นจีน **เรายังแนะนำให้ทยอยซื้อสะสม โดยเน้นไปที่ A-share ซึ่งได้ประโยชน์โดยตรงจากการขยายตัวของภาคธุรกิจและท่องเที่ยว**

กลยุทธ์การลงทุน (ประจำวันที่ 20 - 24 มี.ค. 66)



อินเดีย

ดัชนี NIFTY50 ปรับตัวลง -1.80% WoW ประกอบกับ Valuation ที่ยังแพง เมื่อเทียบกับภูมิภาค P/E เฉลี่ยอยู่ที่ระดับ 20 เท่า ขณะที่ Fund Flows จากต่างชาติตั้งแต่ต้นปี (YTD) ยังเป็นขายสุทธิ ทำให้ตลาดหุ้นอินเดียมีความน่าสนใจน้อยลง **เราจึงยังแนะนำให้รอดูสถานการณ์**



เวียดนาม

สัปดาห์ที่ผ่านมาดัชนี VNI ของเวียดนามปรับตัวขึ้นเล็กน้อย +0.71% WoW โดยธนาคารกลางเวียดนามประกาศลดอัตราดอกเบี้ยนโยบายลง 1% ทว่ายังคงตรึงอัตราการรีไฟแนนซ์อยู่ที่ 6% เหมือนเดิม เพื่อเพิ่มสภาพคล่องให้หลายภาคส่วนและกระตุ้นเศรษฐกิจ แต่อย่างไรก็ตามปัญหาสภาพคล่องยังไม่ได้หมดไปซะทีเดียว **ยังแนะนำให้ชะลอการลงทุนสำหรับระยะสั้น-กลาง**



ไทย

สัปดาห์ที่ผ่านมา SET Index ปรับตัวลดลง -2.14% ในระยะสั้นตลาดยังมีความผันผวน จาก Fund flow ที่ยังคงไหลออกจากตลาดหุ้นไทย แต่การเมืองในประเทศที่มีทิศทางชัดเจนขึ้น คาดว่าจะช่วยหนุนการฟื้นตัวของตลาดหุ้นในระยะถัดไป **เราแนะนำให้ wait & see เพื่อรอดูความชัดเจน**



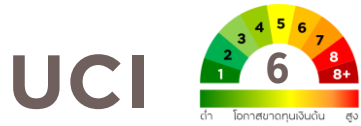
กองทุน Fixed Income

อัตราผลตอบแทนพันธบัตรสหรัฐฯ อายุ 10 ปี อยู่ที่ระดับ 3.337% โดยอัตราผลตอบแทนพันธบัตรสหรัฐฯ ค่อนข้างผันผวนในสัปดาห์ที่ผ่านมา ขณะที่นักลงทุนพากันเข้าซื้อพันธบัตรในฐานะสินทรัพย์ปลอดภัย ท่ามกลางความวิตกต่อวิกฤตการณ์ในภาคธนาคาร อย่างไรก็ตามเรามองว่าผลตอบแทนในปัจจุบันยังไม่ได้อยู่ในระดับที่น่าสนใจเท่าไรนัก และอัตราผลตอบแทนพันธบัตรสหรัฐฯ ยังมีโอกาสปรับตัวขึ้น **เราจึงมองว่ายังไม่ใช้จังหวะที่ต้องรีบเข้าซื้อ**

FUN(D) Top Pick

กองทุนแนะนำ : UCI

KFSPLUS-A



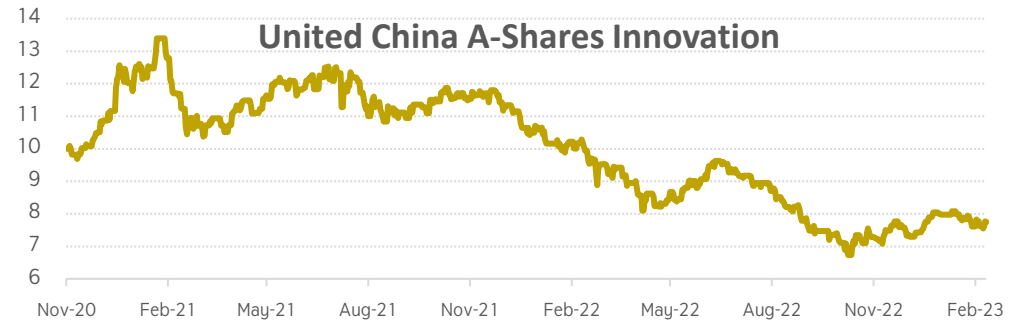
กองทุนเปิด ยูโนเต็ด ไชน่า เอ แชร์ อินโนเวชัน ฟันด์

หนังสือชี้ชวนส่วนสรุปข้อมูลสำคัญ

จุดเด่น

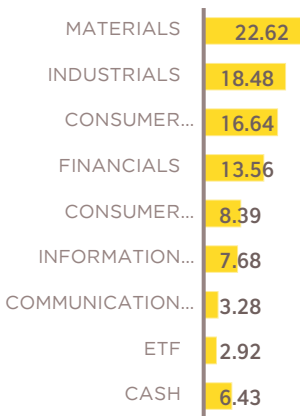
- ลงทุนในบริษัทที่มีนวัตกรรมผ่านตลาดจีน A-Shares
- Ping An Fund Management เป็นผู้บริหารการลงทุน ซึ่งเป็นบริษัทในกลุ่ม Ping An Insurance Group หนึ่งในกลุ่มธุรกิจการเงินที่ใหญ่ที่สุดในจีน
- คาดว่าตลาดหุ้นจีน A-Shares จะได้รับประโยชน์โดยตรงจากการเปิดประเทศ

NAV ย้อนหลัง



สัดส่วนประเภททรัพย์สินที่ลงทุน (ข้อมูล ณ วันที่ 31 ม.ค. 66)

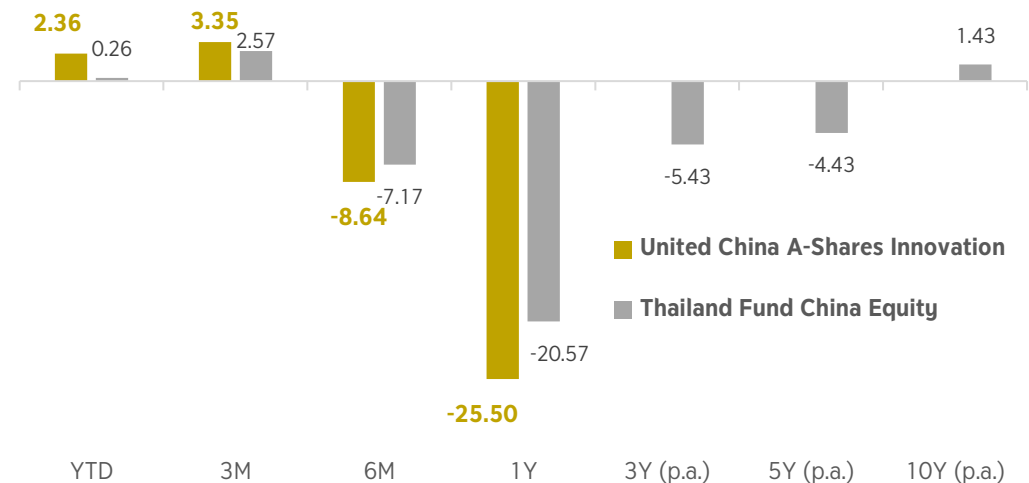
แบ่งตามประเภท



ทรัพย์สินที่ลงทุนสูงสุด 5 อันดับแรก

BEIJING ORIENTAL YUHONG WATERP	6.30%
BANK OF NINGBO CO LTD	5.74%
CHINA MERCHANTS BANK CO LTD	5.01%
SHANXI XINGHUACUN FEN WINE FAC	4.96%
LONGSHINE TECHNOLOGY GROUP CO	4.87%

ผลการดำเนินงานย้อนหลัง (%)



คำเตือน: ผลการดำเนินงานในอดีตของกองทุนรวมมิได้เป็นสิ่งยืนยันถึงผลการดำเนินงานในอนาคต • ผู้ลงทุนควรทำความเข้าใจลักษณะสินค้า เงื่อนไขผลตอบแทน และความเสี่ยงก่อนตัดสินใจลงทุน

Data as of 28 Feb 23

UCI
หุ้นจีน
ตราสารทุน



- แบนด์สุราระดับพรีเมียมอันดับ 1 ของจีนที่มีเอกลักษณ์ และถือเป็นสินค้าแบรนด์หรู
- ปัจจุบัน เหล้าเหมาโตได้ขยายฐานไปยังตลาดต่างประเทศมากกว่า 68 ประเทศ และมีตัวแทนจำหน่ายอยู่ทั่วโลก ทั้งในสหรัฐฯ แอฟริกา หรือเอเชีย เพื่อให้นักดื่มทั่วโลกรู้จักและรักเหมาโตมากขึ้น ที่หากพูดถึงเหล้าจีนเมื่อไร เหล้าเหมาโตต้องเป็นชื่อแรกที่ทั่วโลกนึกถึง



- ธนาคารท้องถิ่นเมืองหนิงปัว มณฑลเจ้อเจียง เน้นทำธุรกิจในเขตเศรษฐกิจสามเหลี่ยมปากแม่น้ำแยงซี ซึ่งเป็นพื้นที่ที่รัฐบาลจีนตั้งเป้าให้มีอุตสาหกรรมวิทยาศาสตร์และนวัตกรรมเพิ่มขึ้นอย่างก้าวกระโดด



- บริษัทชั้นนำของจีนที่มีความเชี่ยวชาญด้านเทคโนโลยีพลังงานแสงอาทิตย์ ที่ใช้สำหรับทั้งโรงงาน และครัวเรือน
- มุ่งมั่นพัฒนาพลังงานสะอาด และพลังงานไฮโดรเจน เพื่อตอบสนองนโยบายของภาครัฐที่ต้องการลดการปล่อยคาร์บอนเหลือ 0



Source: moutaichina.com , nbcb.com.cn , longi.com

KFSPLUS-A



กรุงศรีตราสารเพิ่มทรัพย์สิน-สะสมมูลค่า

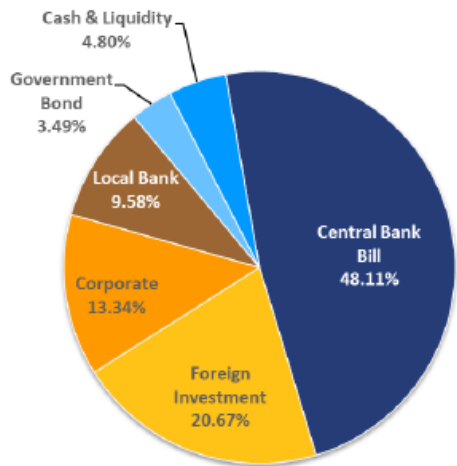


หนังสือชี้ชวนส่วนสรุปข้อมูลสำคัญ

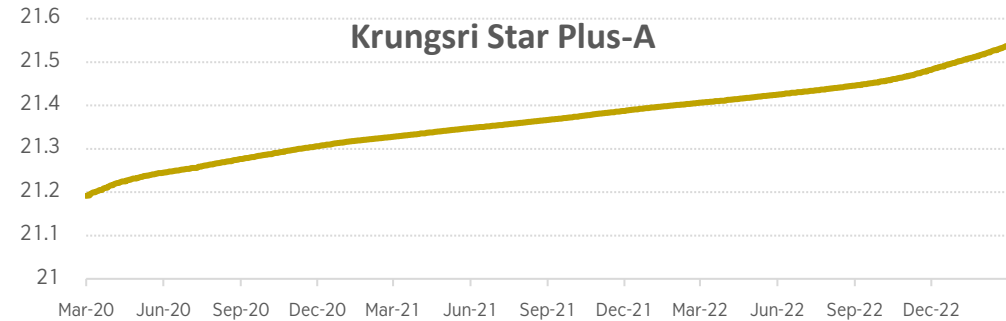
จุดเด่น

- ลงทุนในตราสารหนี้ภาครัฐและตราสารภาคเอกชนที่มีอันดับความน่าเชื่อถือ A- ขึ้นไป
- เน้นเป้าหมายสร้างการเติบโตอย่างสม่ำเสมอของผลตอบแทนรายวัน ผันผวนต่ำ
- เหมาะสำหรับใช้พักเงินระยะสั้นในช่วงตลาดผันผวนเพื่อรอจังหวะเข้าซื้อ หรือสำหรับนักลงทุนที่รับความผันผวนได้ต่ำ

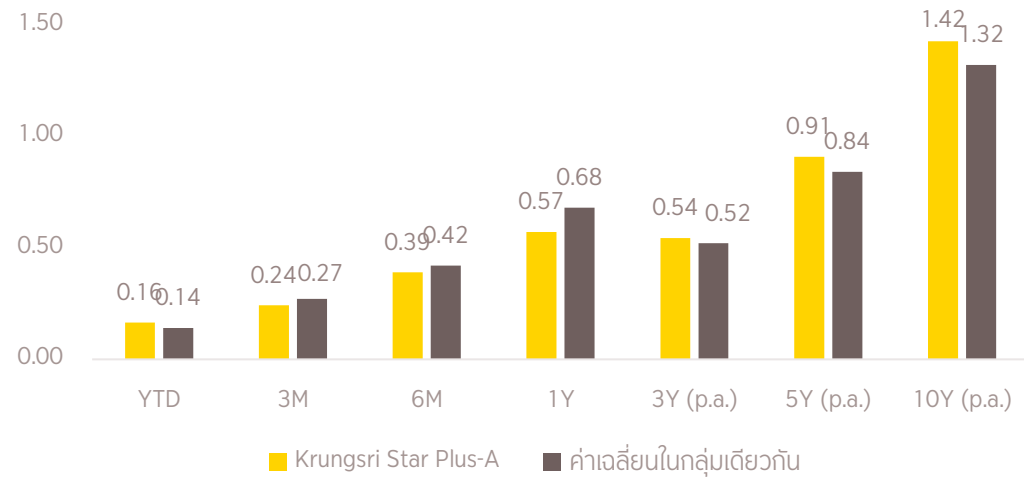
สัดส่วนประเภททรัพย์สินที่ลงทุน (ข้อมูล ณ วันที่ 28 ก.พ. 66)



NAV ย้อนหลัง



ผลการดำเนินงานย้อนหลัง (%)

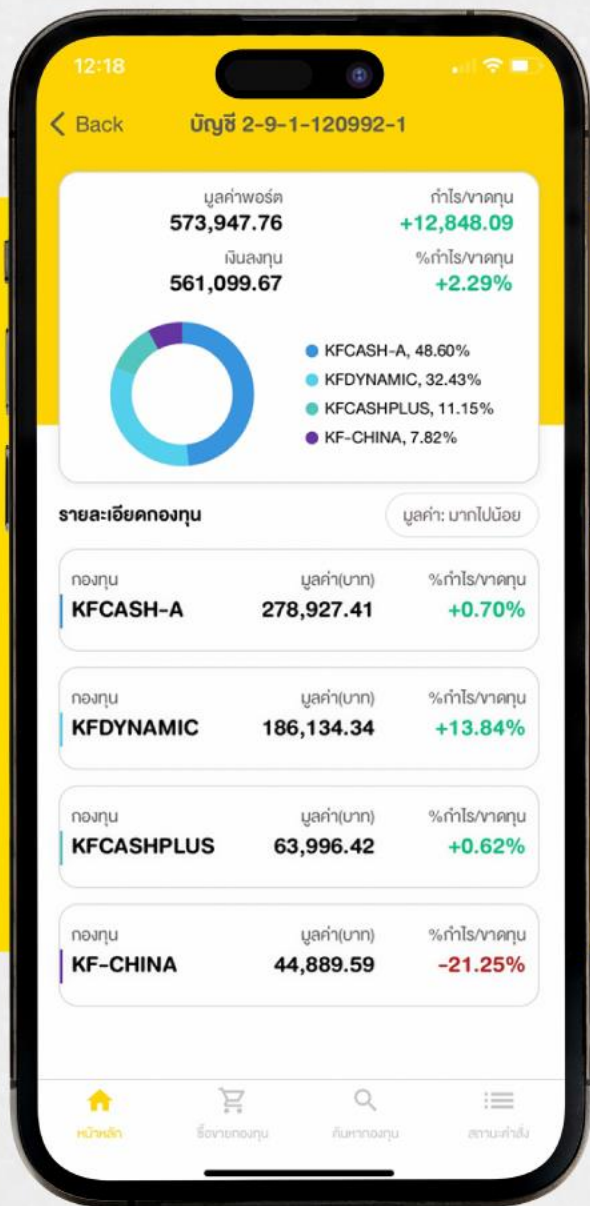


คำเตือน: ผลการดำเนินงานในอดีตของกองทุนรวมมิได้เป็นสิ่งยืนยันถึงผลการดำเนินงานในอนาคต • ผู้ลงทุนควรทำความเข้าใจลักษณะสินค้า เงื่อนไขผลตอบแทน และความเสี่ยงก่อนตัดสินใจลงทุน

Data as of 28 Feb 23

ซื้อขายกองทุนรวมได้มากถึง 20 บลจ.

ผ่านแอปพลิเคชัน KSS FUN(D)+



Disclaimer

การเปิดเผยข้อมูล และคำสงวนสิทธิ์

1. เอกสาร / รายงาน ฉบับนี้จัดทำโดยบริษัทหลักทรัพย์ กรุงศรี จำกัด (มหาชน) ("บริษัท") ข้อมูลที่ปรากฏในเอกสาร./ รายงาน ฉบับนี้ ไม่ว่าจะเป็นเอกสารในรูปแบบของกระดาษ และ/หรือ ในรูปแบบข้อมูลอิเล็กทรอนิกส์ โทรสาร ข้อความเสียง ภาพ หรือเอกสารในรูปแบบอื่นใดที่สื่อความหมายได้โดยสภาพของสิ่งนั้นเองหรือโดยผ่านวิธีการใดๆ ได้ถูกจัดทำขึ้นบนพื้นฐานของข้อมูลที่เปิดเผยต่อสาธารณชน บริษัท ไม่ได้ยืนยัน หรือรับรองความถูกต้องครบถ้วนของข้อมูลดังกล่าวแต่อย่างใด ความถูกต้อง แบบจำลอง หรือข้อมูลใดๆ ที่ปรากฏอยู่ในรายงานนี้ เป็นเพียงการนำเสนอในมุมมองของบริษัท และเป็นความคิดเห็น ณ วันที่ปรากฏในรายงานเท่านั้น ทั้งนี้ ข้อมูลและความเห็นที่ปรากฏอยู่ในรายงานฉบับนี้อาจมีการเปลี่ยนแปลง แก้ไข หรือเพิ่มเติมได้ตลอดเวลาโดยไม่ต้องแจ้งให้ทราบล่วงหน้า

2. เอกสาร / รายงานฉบับนี้ ถูกจัดทำขึ้นเพื่อเผยแพร่ข้อมูลให้แก่นักลงทุนเท่านั้น โดย บริษัท ไม่มีความประสงค์ที่จะชักจูงหรือชักชวนให้ผู้ลงทุน ลงทุนซื้อหรือขายหลักทรัพย์ กองทุน หรือ อนุพันธ์ใดๆ ตามที่ปรากฏในรายงานฉบับนี้ รวมทั้งบริษัทไม่ได้รับประกันผลตอบแทนหรือราคาของหลักทรัพย์กองทุน หรือ อนุพันธ์ใดๆ ตามข้อมูลที่ปรากฏแต่อย่างใด การดำเนินการซื้อขายโดยอ้างอิงเอกสาร / รายงาน ฉบับนี้ถือเป็นความเสี่ยงของนักลงทุนแต่เพียงผู้เดียว บริษัท จึงไม่รับผิดชอบต่อความเสียหายใดๆ ที่เกิดขึ้นจากการนำข้อมูลหรือความเห็นในรายงานฉบับนี้ไปใช้ไม่ว่ากรณีใดก็ตาม ผู้ลงทุนควรศึกษาข้อมูลและใช้ดุลยพินิจอย่างรอบคอบในการตัดสินใจลงทุน ทั้งนี้ราคาหลักทรัพย์และอนุพันธ์อาจมีการเปลี่ยนแปลงเคลื่อนไหวอย่างรวดเร็วและเกินคาด และผลการดำเนินงานในอดีตไม่จำเป็นต้องเป็นเครื่องบ่งชี้ถึงผลการดำเนินงานในอนาคต นอกจากนี้ บริษัท และ/หรือ บริษัทในเครือของบริษัท อาจมีส่วนเกี่ยวข้องหรือผลประโยชน์ใดๆ กับบริษัทใดๆ ที่ถูกกล่าวถึงในรายงานนี้ก็ได้

3. การซื้อขายอนุพันธ์ มีความเสี่ยงสูงที่อาจก่อให้เกิดผลขาดทุนอย่างมีนัยสำคัญ จึงไม่เหมาะสมกับบุคคลทุกคน ทั้งนี้ ก่อนการตัดสินใจซื้อขายอนุพันธ์ ผู้ลงทุนควรพิจารณาถึงฐานะทางการเงิน วัตถุประสงค์ในการลงทุน ประสบการณ์ในการลงทุน ตลอดจนความเสี่ยงที่ผู้ลงทุนสามารถยอมรับได้อย่างรอบคอบ เนื่องจากมีความเป็นไปได้ที่ผู้ลงทุนอาจเสียเงินลงทุนมากกว่าเงินลงทุนเริ่มแรก นอกจากนี้ผู้ลงทุนควรพิจารณาถึงความเสี่ยงทั้งหมดที่อาจเกิดขึ้น และควรศึกษารายละเอียดในหนังสือชี้ชวนของใบสำคัญแสดงสิทธิอนุพันธ์ ก่อนการตัดสินใจลงทุน โดยผู้ลงทุนควรตัดสินใจลงทุนด้วยตนเอง และ/หรือ ในกรณีที่มีข้อสงสัยควรขอคำแนะนำจากที่ปรึกษาการลงทุน

4. บริษัทขอสงวนลิขสิทธิ์ในข้อมูลและความเห็นที่ปรากฏอยู่ในรายงานฉบับนี้ ห้ามมิให้ผู้ใดนำข้อมูลและความเห็นในรายงานฉบับนี้ไปใช้ประโยชน์ คัดลอก ดัดแปลง ทำซ้ำ นำออกแสดงหรือเผยแพร่ต่อสาธารณชนไม่ว่าทั้งหมดหรือบางส่วน โดยไม่ได้รับอนุญาตเป็นลายลักษณ์อักษรจากบริษัทล่วงหน้า

คณะผู้จัดทำ

กลุ่มงานวิเคราะห์หลักทรัพย์

อิสระ อรดีดลเชษฐ

ผู้ช่วยกรรมการผู้จัดการใหญ่ กลุ่มงานวิเคราะห์หลักทรัพย์
+662 659 7000 ext. 5001
isara.ordeedolchest@krungsrisecurities.com

นลินี ประมาณ

ผู้ช่วยนักวิเคราะห์
+662 659 7000 ext. 5011
nalinee.praman@krungsrisecurities.com

สายงานตัวแทนการขายหน่วยลงทุน

ภูดินันท์ สัจยาก

หัวหน้าสายงานตัวแทนการขายหน่วยลงทุน
+662 659 7000 ext. 7883
poodinun.sujjayakorn@krungsrisecurities.com

อรณัฐ หงษา

สายงานตัวแทนการขายหน่วยลงทุน
+662 659 7000 ext. 7385
Oranut.Hongsa@krungsrisecurities.com

Thank You

ชีวิตง่าย
ได้ทุกวัน
Make Life Simple